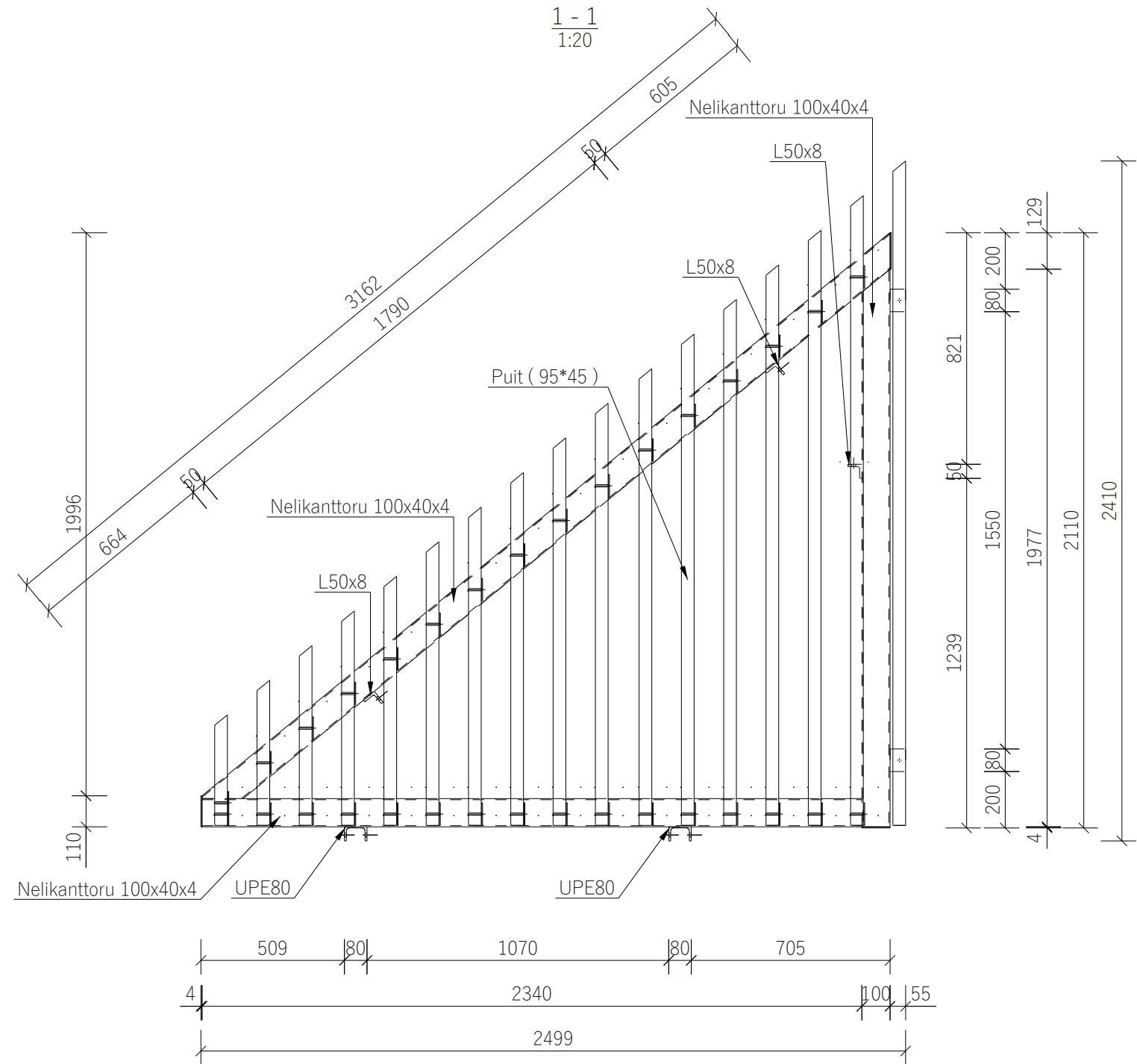
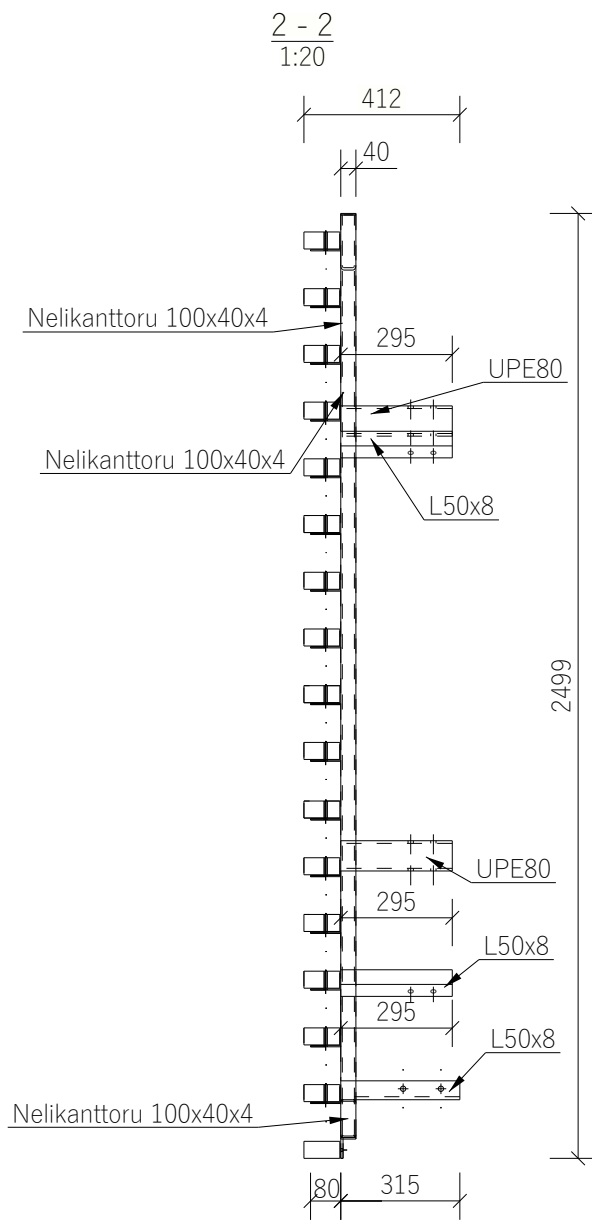



1:20



MÄRKUSED:

1. Üldised nõuded: EVS-EN 1090
2. Tugevusklass: S355J2
3. Keskkonnaklass: C4
4. Pinnakate kestvusklass: H
5. Tulepüsivus: ei ole nõutud
6. Keevisõmbluse kvaliteediklass: C (EVS-EN ISO 5817)
7. Kuumsinkimist teostada EVS-EN ISO 1461 või EVS-EN 10240 nõuete järgi
8. Keevised teha terasklassile vastavate materjalidega
9. Tähistamata keevised teha võrdtugevad liite kõige nõrgema elemendiga
10. Kõik kinnitusavad teostada vastavalt EVS-EN 1090 standardile (normaallõttega avad) vastavalt kinniti diameetritele

KUUPÄEV	TEOSTAJA	TÄHIS	MUUDATUSE KIRJELDUS				
22/02/24	Maksim Varšavski	v02	Täiendatud mõõdud				
<div><div>SELEKTOR PROJEKT</div><div>SELEKTOR PROJEKT OÜ reg kood 12503887 Pärnu mnt. 186, Tallinn 11314 +372 56 565 000, selektor@selektor.ee</div></div>		OBJEKT Harimäe vaatetorni ja lõkkekoha rekonstrueerimine					
		AADRESS Mäeküla, Otepää vald, Valga maakond					
PROJEKTEERIJAL Jarko Seema		JOONISE NIMETUS Terasraam RM-401					
VASTUTAV ISIK Tiina Krauvärk		KUUPÄEV	PROJEKTI TUNNUS	STAADIUM	JOONISE NUMBER	MÕÖTKAVA	VERSION
KONTROLLIS Marek Bor		03.11.2023	PH2301	TP	EK-7-37401	1:20	v02